

C.D.S. x Windows

STAMPA1.rtf [Modalità di compatibilità] - Microsoft Word

Strumenti tabella

Home Inserisci Layout di pagina Riferimenti Lettere Revisione Visualizza Progettazione Layout

Arial 14

Incolla

Appunti

Carattere

Paragrafo

Stili

Modifica

1 2 3 4 5 6 7 8 9 10 11 12 13 14 15 16 17 18 19 20

ARCHIVIO SEZIONI IN ACCIAIO / LEGNO / PREFABBRICATE

PIATTI UNI					PIATTI UNI				
Sez. N.ro	Descrizione	b mm	s mm	Mat/Tip N.ro	Sez. N.ro	Descrizione	b mm	s mm	Mat/Tip N.ro
1933	LL240x300	240.0	300.0	101	1934	LL120x200	120.0	200.0	101

ARCHIVIO SEZIONI IN ACCIAIO / LEGNO / PREFABBRICATE

CARATTERISTICHE STATICHE DEI PROFILI

Sez. N.ro	U m2/m	Ip kg/m	A cm2	Ax cm2	Ay cm2	Jx cm4	Jy cm4	Jz cm4	Wx cm3	Wy cm3	Wz cm3	Ix cm	Iy cm	ix cm	iy cm	ix/iy
1933	1.08	27.4	720.00	480.00	480.00	84000.0	34950.0	138240.0	3600.00	2880.00	4608.00	8.66	6.93	0.00	0.00	0.00
1934	0.64	9.1	240.00	160.00	160.00	8000.0	2880.0	11520.0	800.00	480.00	576.00	5.77	3.46	0.00	0.00	0.00

ARCHIVIO SEZIONI IN ACCIAIO / LEGNO / PREFABBRICATE

DATI PER VERIFICHE EUROCODICE

Sez. N.ro	Descrizione	Wx Plastico cm3	Wy Plastico cm3	Wt Plastico cm3	Ax Plastico cm2	Ay Plastico cm2	Iw cm6
1933	LL240x300	5400.00	4320.00	10800.00	720.00	720.00	0.0
1934	LL120x200	1200.00	720.00	2400.00	240.00	240.00	0.0

CARATTERISTICHE MATERIALE LEGNO

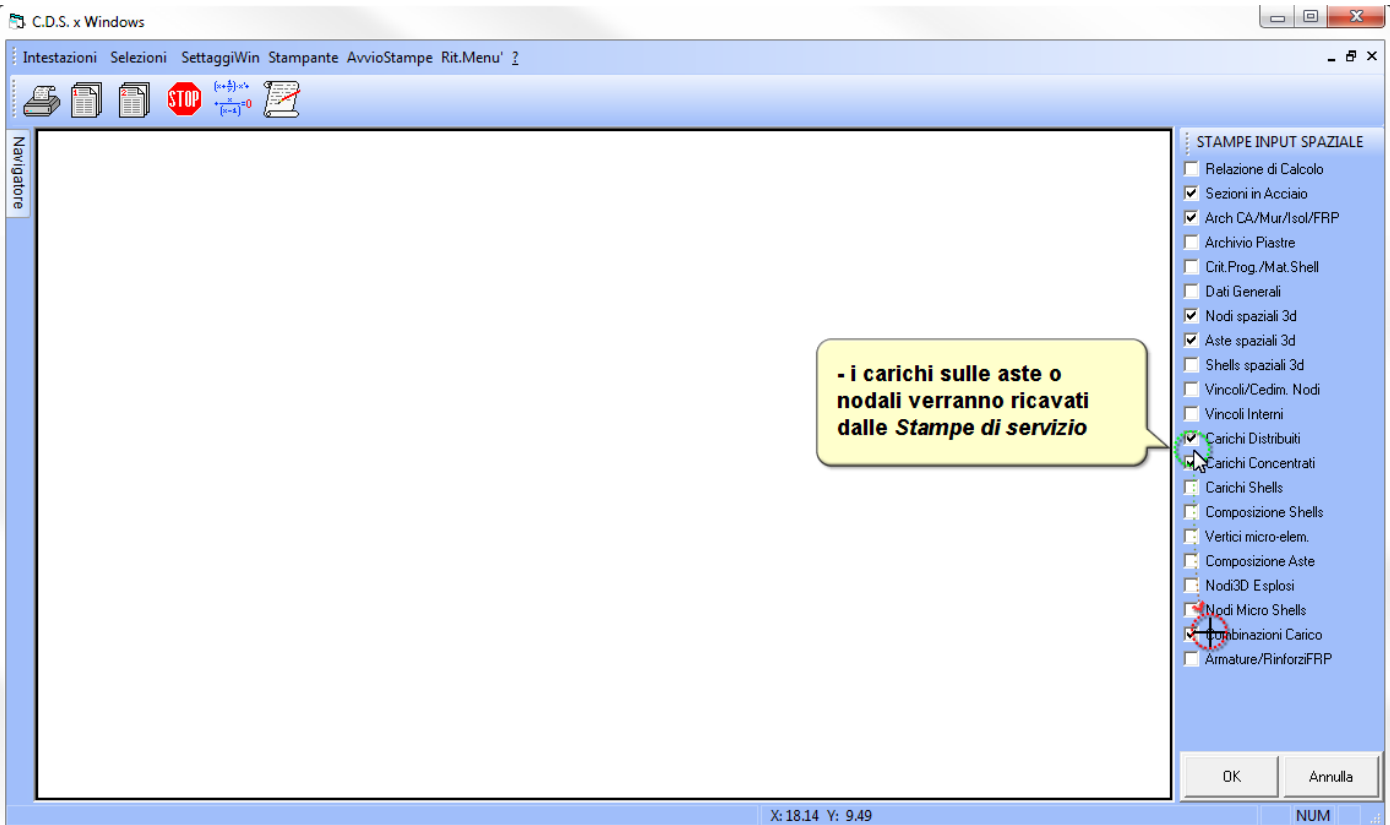
CARATTERISTICHE DEL MATERIALE LEGNO LUNGO LA DIREZIONE DELL'ASTA

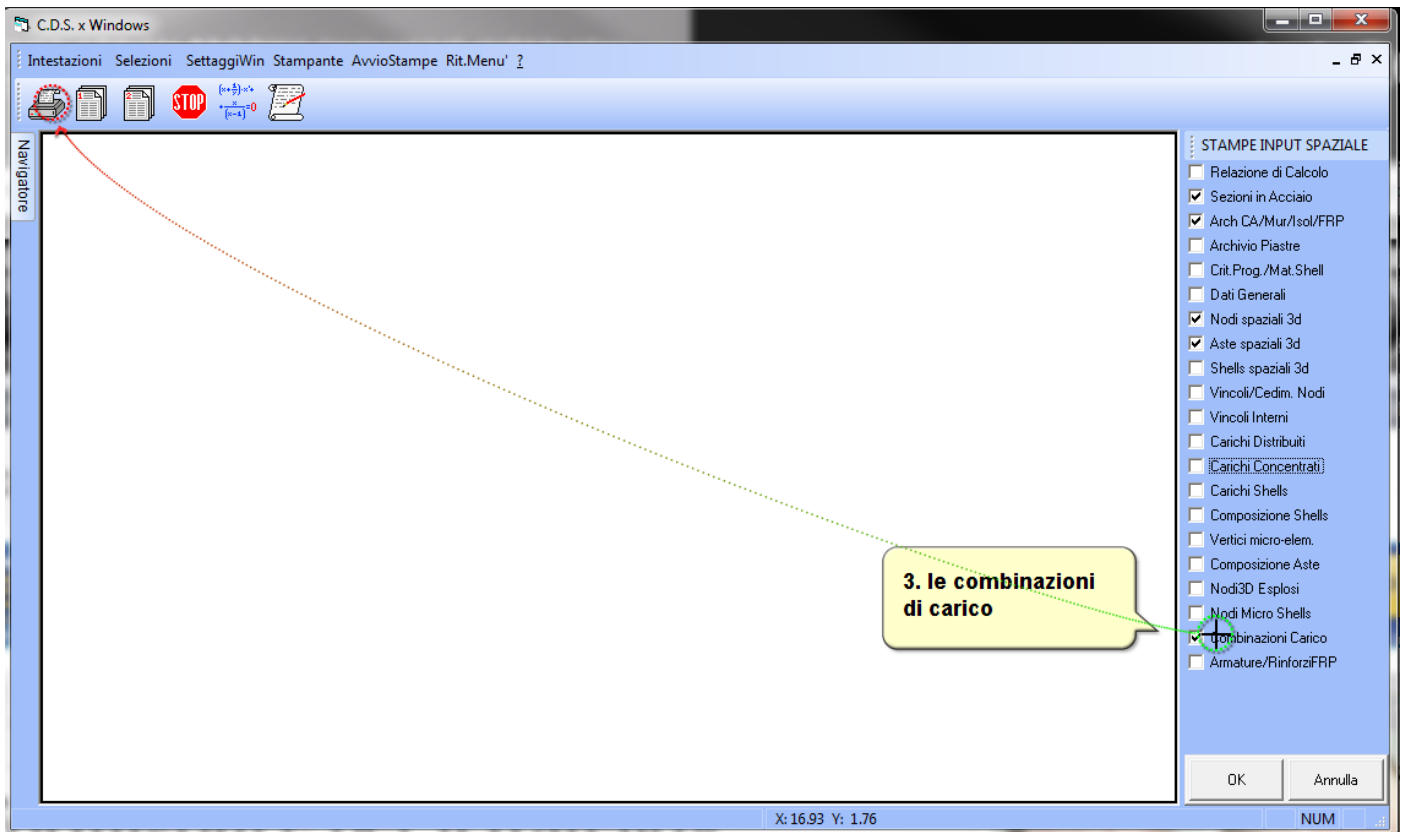
Mat. N.ro	Classi ficaz. Legno	RESISTENZE				MODULI ELASTICI			Gamma kg/mc	Classe di Serviz	Coeff. Kdef x SLE	Rapp. Lung/ SpLim.
		Fless fmk	Traz ft0k	Compr fc0k	Tagl. fvk	Medio E0	Caratt E0,05	Taglio G				
101	GL24h	24.0	16.5	24.0	2.7	11.6	9.4	0.72	380	2	0.80	200

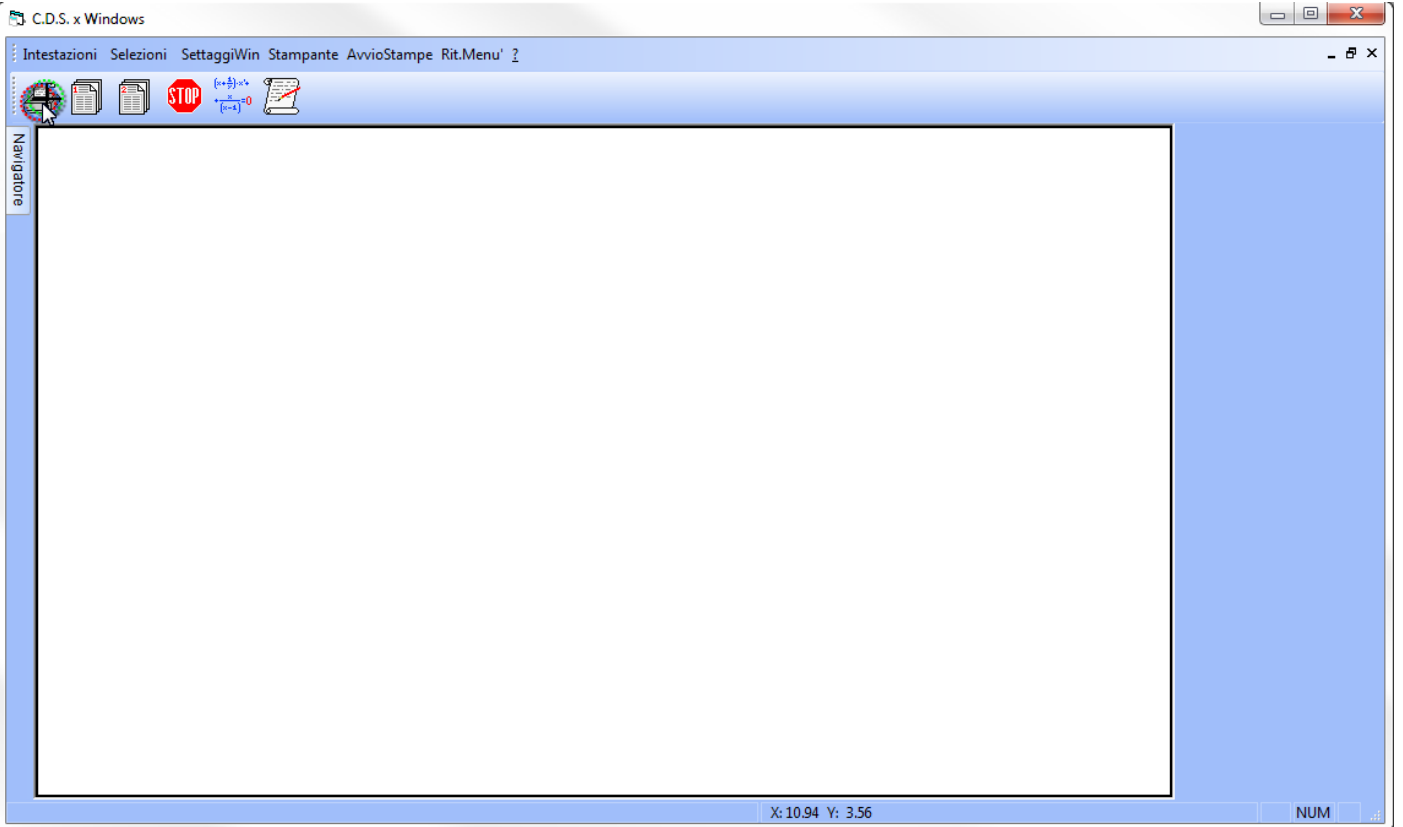
Pagina: 8 di 14 Parole: 5,465 Italiano (Italia)

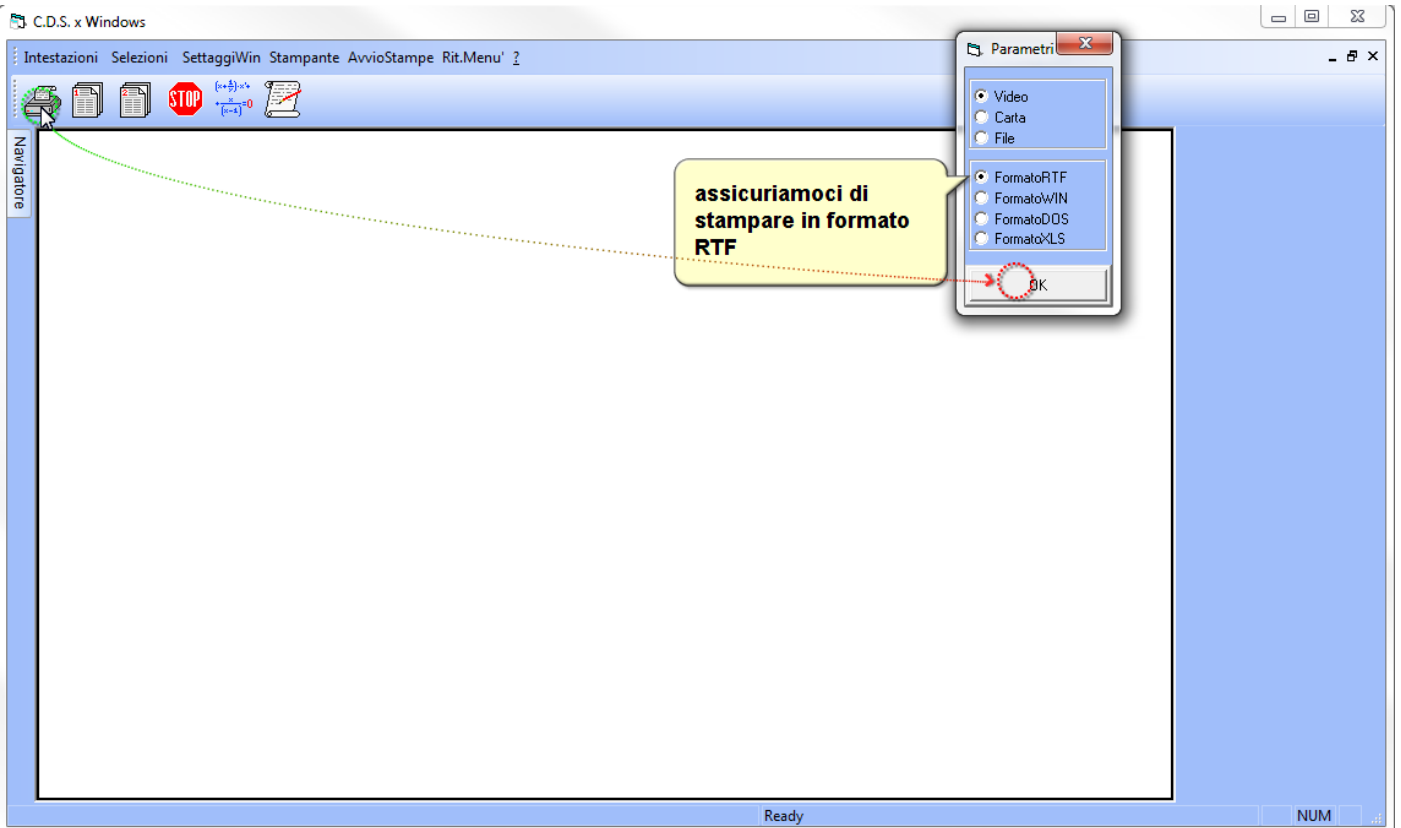
NUM

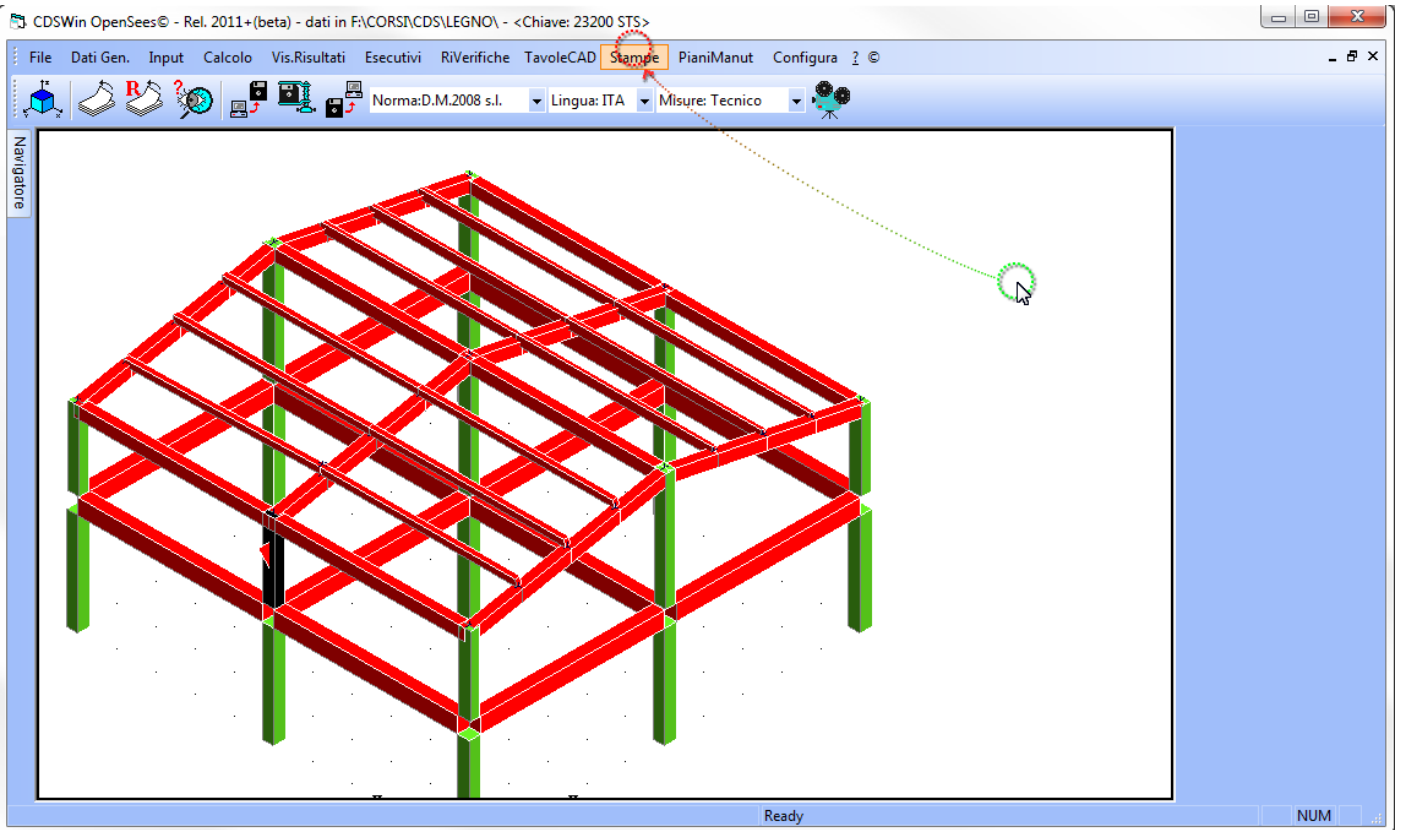


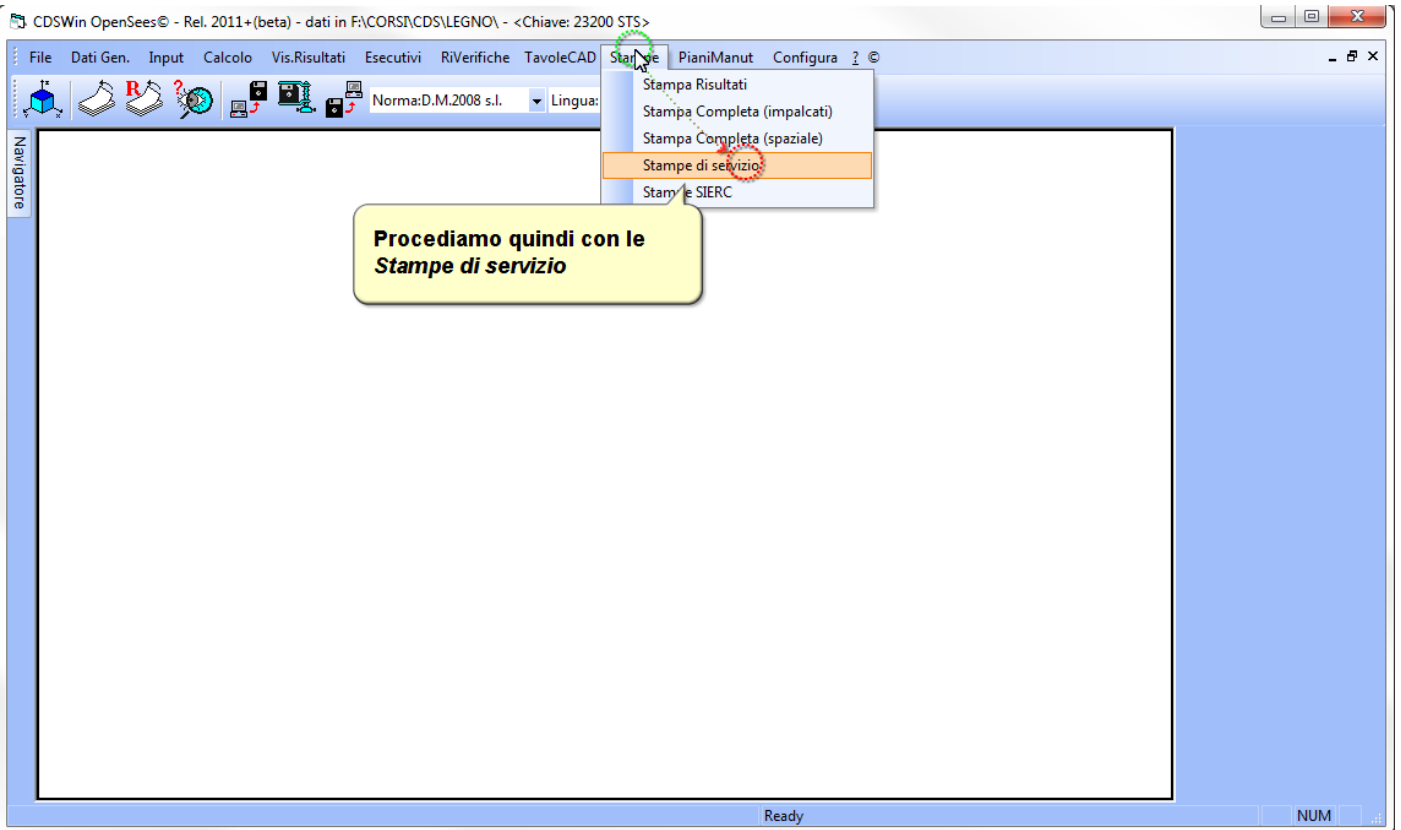


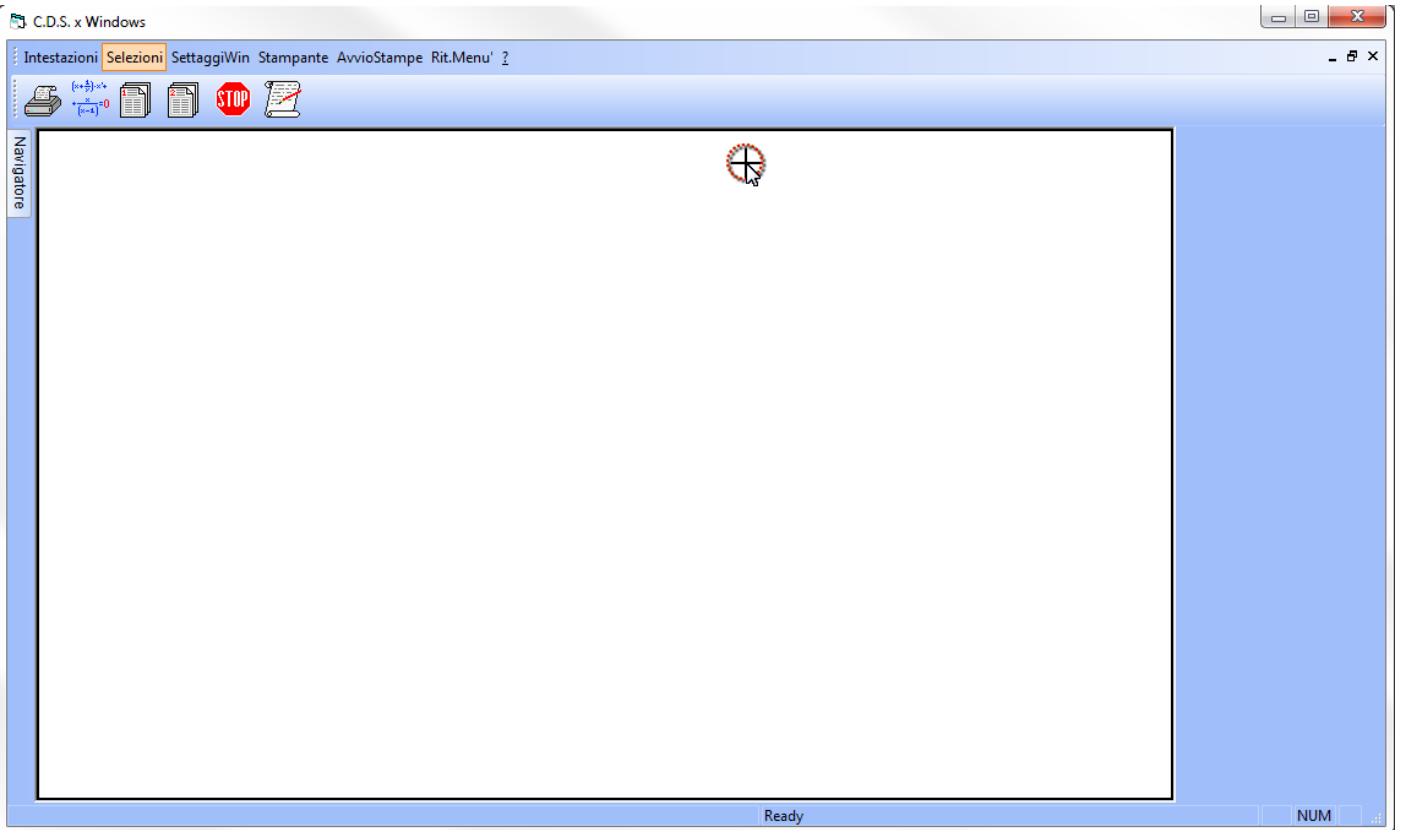












C.D.S. x Windows

Intestazioni Selezioni SettaggiWin Stampante AvvioStampe Rit.Menu' ?

Stampante (++) (+) (-) (--) 0 STOP

Stampatore

stampiamo le caratteristiche combinate delle aste

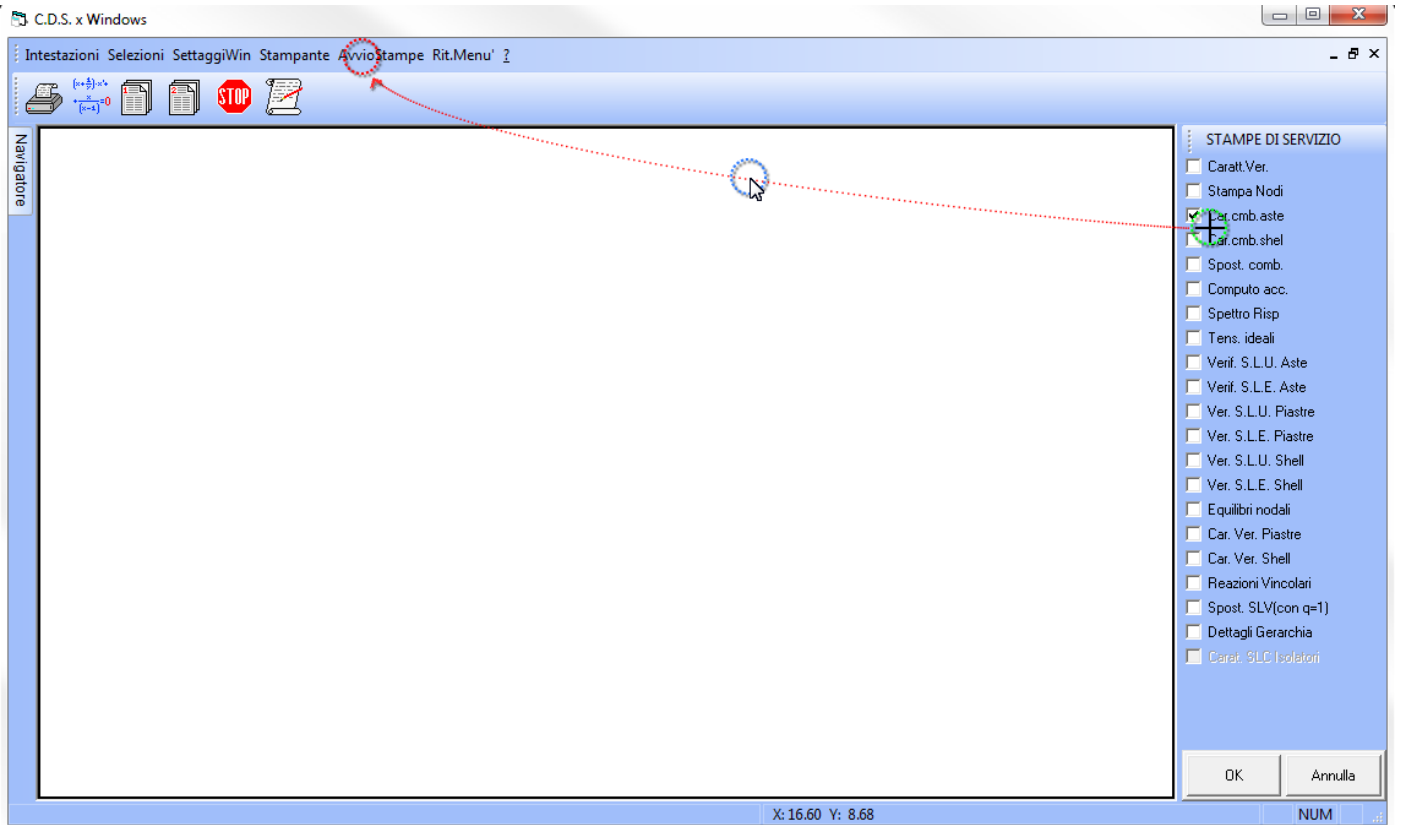
che contengono le sollecitazioni di verifica per tutte le combinazioni di carico considerate nell'analisi.
La verifica dell'unione verrà effettuata per **tutte le combinazioni di carico**

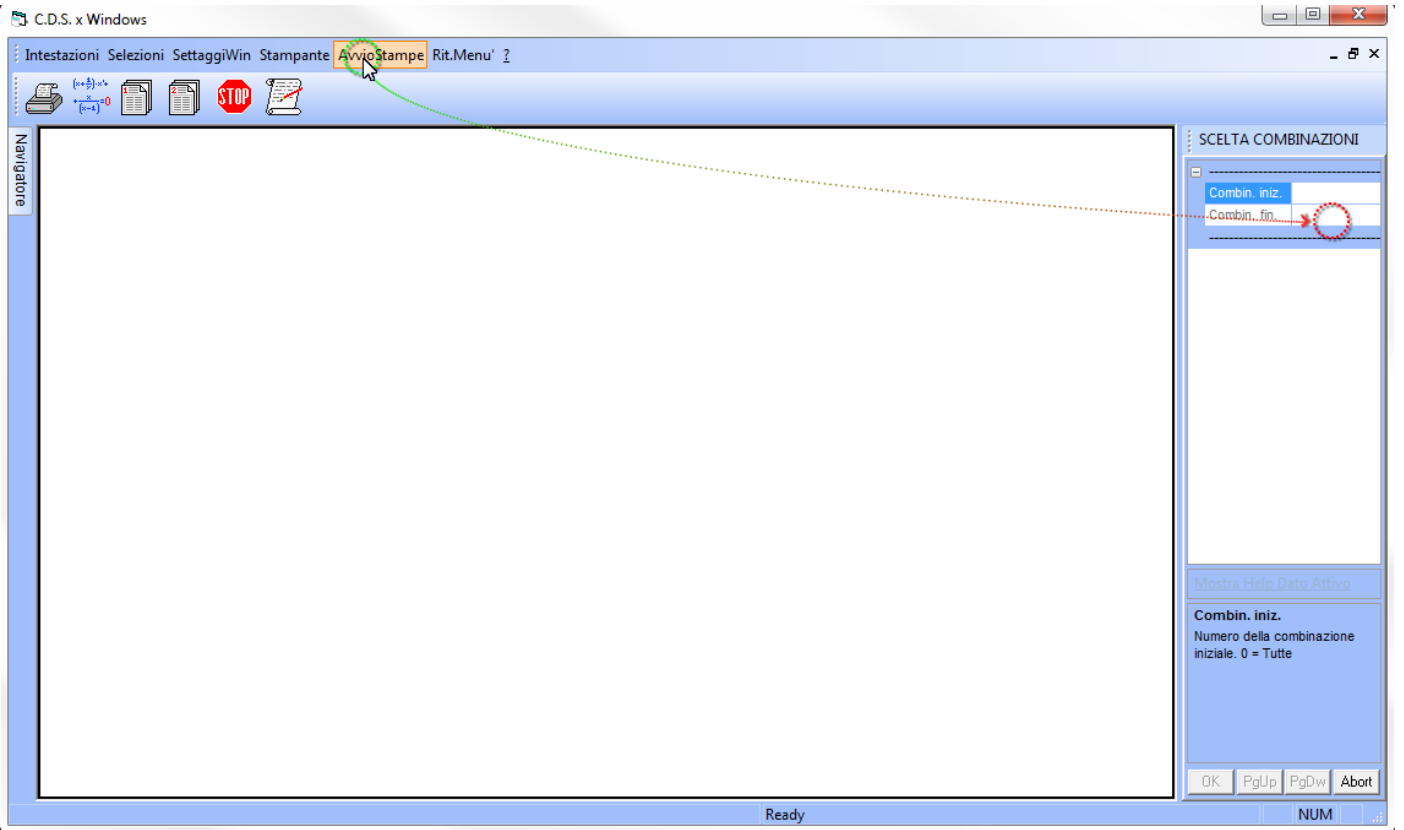
STAMPE DI SERVIZIO

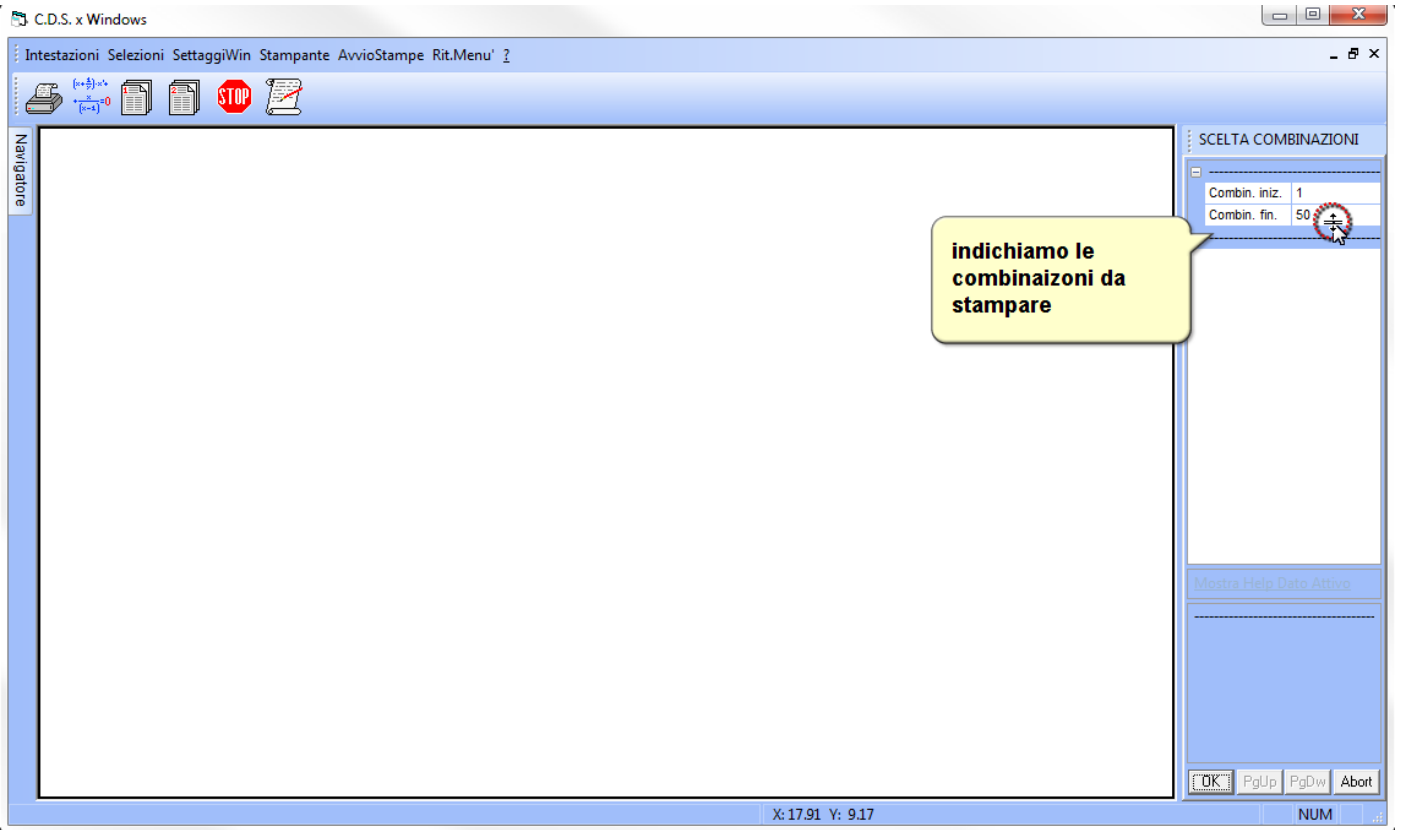
- Caratt.Ver.
- Stampa Nodi
- Car. cmb. aste
- Car. cmb. shel
- Spost. comb.
- Computo acc.
- Spettro Risp
- Tens. ideali
- Verif. S.L.U. Aste
- Verif. S.L.E. Aste
- Ver. S.L.U. Piastre
- Ver. S.L.E. Piastre
- Ver. S.L.U. Shell
- Ver. S.L.E. Shell
- Equilibri nodali
- Car. Ver. Piastre
- Car. Ver. Shell
- Reazioni Vincolari
- Spost. SLV(con q=1)
- Dettagli Gerarchia
- Carat. SLC Isolatori

OK Annulla

X: 11.98 Y: 3.83 NUM







C.D.S. x Windows

Intestazioni Selezioni SettaggiWin Stampante AvvioStampe Rit.Menu' ?

STAMPA4.rtf [Modalità di compatibilità] - Microsoft Word

Strumenti tabella

Home Inserisci Layout di pagina Riferimenti Lettere Revisione Visualizza Progettazione Layout

Times New Roman 12 A A² ab²

G C S abc x₂ x₁ Aa² ab² A

Carattere Paragrafo Stili

AaBbCcDc AaBbCcDc AaBbCc

¶ Normale ¶ Nessuna... Titolo 1

Cambia stili Modifica

1 2 3 4 5 6 7 8 9 10 11 12 13 14 15 16 17 18 19 20

37	5.75	-0.01	-0.31	0.04	0.00	0.00	0.00	36	5.75	-0.01	-0.31	-0.04	0.00	0.00	0.00
46	5.45	-0.10	0.01	0.59	0.00	0.00	0.00	43	5.25	0.10	-0.01	-0.59	0.00	0.00	-0.02

CARATTERISTICHE ASTE COMBINAZIONE 3

As	Nodo	Alt.	Ix	Iy	N	Mx	My	Mt	Nodo	Alt.	Ix	Iy	N	Mx	My	Mt
to	In.	(m)	(t)	(t)	(t)	(t*m)	(t*m)	(t*m)	Fin.	(m)	(t)	(t)	(t)	(t*m)	(t*m)	(t*m)
2	3.00	-0.14	-0.19	6.23	0.31	-0.14	0.00	1	0.00	0.14	0.19	-6.99	0.18	-0.23	0.00	
4	3.00	-0.17	-0.17	11.06	0.29	-0.19	0.00	3	0.00	0.17	0.17	-11.82	0.17	-0.26	0.00	
6	3.00	-0.14	-0.19	5.74	0.31	-0.14	0.00	5	0.00	0.14	0.19	-6.50	0.18	-0.23	0.00	
8	3.00	-0.33	0.00	12.22	0.00	-0.45	0.00	7	0.00	0.33	0.00	-12.98	0.00	-0.41	0.00	
10	3.00	-0.09	-0.01	20.66	0.01	-0.06	0.00	9	0.00	0.09	0.00	0.08	0.00	0.00	0.00	
12	3.00	0.05	-0.01	10.71	0.01	0.17	0.00	11	0.00	-0.05	0.00	0.00	0.00	0.00	0.00	
14	3.00	-0.16	0.19	6.37	-0.31	-0.17	0.00	13	0.00	0.16	0.00	0.16	0.00	0.00	0.00	
16	3.00	-0.15	0.18	11.62	-0.30	-0.15	0.00	15	0.00	0.15	0.00	0.15	0.00	0.00	0.00	
18	3.00	-0.15	0.19	5.71	-0.32	-0.15	0.00	17	0.00	0.15	0.00	0.15	0.00	0.00	0.00	
14	3.00	0.00	0.83	0.00	-0.44	0.00	0.00	8	3.00	0.00	0.00	0.00	0.00	0.00	0.00	
14	3.00	0.00	0.80	0.00	-0.45	0.00	0.00	16	3.00	0.00	0.00	0.00	0.00	0.00	0.00	
16	3.00	0.00	0.73	0.00	-0.29	0.00	0.00	18	3.00	0.00	0.00	0.00	0.00	0.00	0.00	

Footer Usmts. Esempio: Studio Tecnico xxx
SOFTWARE: C.D.S. - Full - Rel2011 - Lic. Nro: 23200
Pag. 4

Pagina: 4 di 27 Parole: 42,252 Italiano (Italia)

100%

le caratteristiche combinazioni aste contengono le sollecitazioni agli estremi di ogni asta

X:15.71 Y: 2.93 NUM