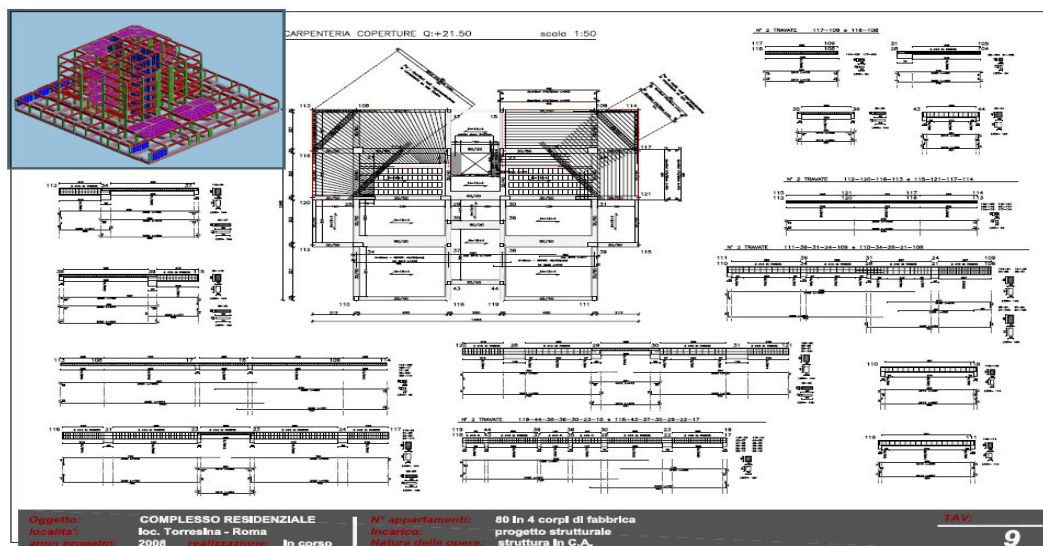


Master *CDSWin*

"Dal disegno architettonico agli esecutivi di cantiere" Il progetto strutturale dalla A alla Z corso pratico di progettazione secondo le NTC 2008

Roma – 8/12 novembre 2010



Cinque giornate full-time (37 ore) di esercitazioni pratiche in cui verrà sviluppato il progetto strutturale di un edificio ad uso residenziale secondo le NTC 2008.

Il corso è articolato in 5 fasi fondamentali:

- aspetti generali della progettazione secondo le **NTC 2008**
- creazione del modello strutturale, analisi sismica, verifiche e disegni esecutivi (utilizzando il software **CDSWin**)
- creazione tavole dei **disegni esecutivi di cantiere** (piante di carpenteria, esecutivi armature, esecutivi e dettagli tecnici copertura in legno, etc..) con manipolazioni e gestione dettagli tecnici al **CAD**
- redazione della documentazione necessaria per il deposito del progetto: **relazione di calcolo**, relazione 10.2, rel. materiali, piano di manutenzione, etc...
- **computo metrico** estimativo e **perizie di variante**

Argomenti del corso:

lun 8/mar 9/merc 10 novembre

- Aspetti generali della progettazione secondo le nuove NTC 2008

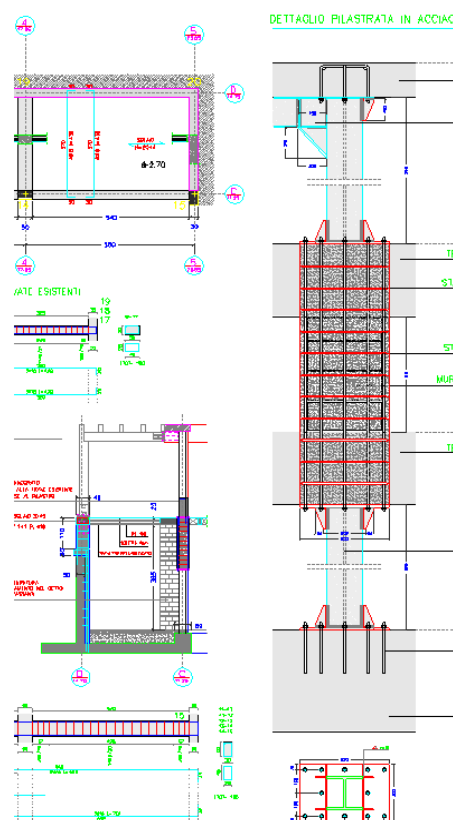
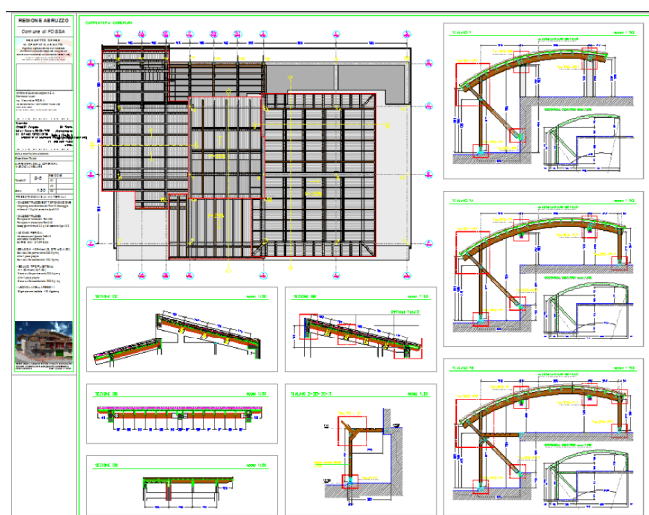
progettazione con **CDSWin**

- impostazione dei parametri di calcolo e di progetto
- creazione del modello strutturale
- progettazione delle fondazioni in funzione dei dati della relazione geologica.
- analisi sismica: considerazioni sulle varie opzioni di analisi e verifiche connesse
- verifiche: soddisfacimento di tutte le verifiche richieste, manipolazione armature per verifiche SLE
- verifica del fattore di struttura q mediante analisi push-over
- verifiche portanza della fondazione
- progettazione solai e scale
- creazione e gestione esecutivi
- stampa tabulati di calcolo

merc 10/gio 11 novembre

creazione esecutivi e tavole di cantiere con **CAD**

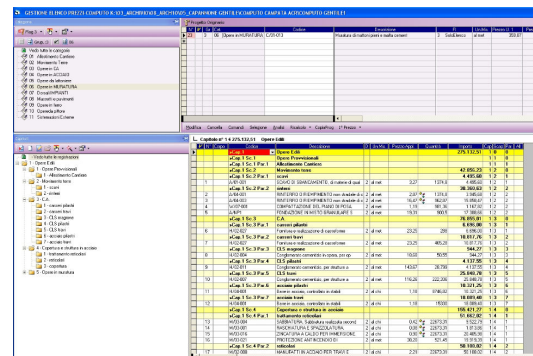
- creazione piante di carpenteria / dettagli tecnici
- creazione tavole esecutivi di cantiere (c.a., acciaio, legno)



ven 12 novembre

computo metrico e perizie di variante

- redazione del computo metrico
- libretto ferri
- perizie di variante
- quadro comparativo



la relazione di calcolo

- redazione della relazione di calcolo conforme alle NTC 2008 comprensiva del punto 10.2.
- il piano di manutenzione
- redazione della documentazione necessaria al deposito del progetto

Docenti

I docenti del corso sono professionisti di decennale esperienza nel settore tecnico e didattico:

Ing. Angelo Biondi – STS e libero professionista

Ing. Francesco Pisante – Kipendoff Engineering e libero professionista

Ing. Maurizio Rosa – Kipendoff engineering e libero professionista

Ing. Massimiliano Testa – Kipendoff Engineering e libero professionista

Materiale didattico

A tutti gli iscritti verrà consegnato il seguente materiale didattico:

- Release aggiornata di tutti i software S.T.S., in versione Trial (attiva per 30 giorni), a chi non fosse già in possesso dei programmi nella rel. 2010;
- Software ZWCAD versione dimostrativa per la parte di disegno esecutivo;
- Dispense e altro materiale didattico teorico-pratico (CD-Rom);

Per una più efficace partecipazione al corso **è richiesto l'impiego di un PC portatile personale** da parte di ciascuno iscritto.

Quali servizi sono offerti con il corso

A tutti i partecipanti viene offerto un periodo di **assistenza gratuita di 2 mesi** post-corso.
Questo garantisce il pieno supporto nell'utilizzo del software.

Ai partecipanti la Kipendoff riserverà inoltre uno **sconto del 15%*** aggiuntivo sull'acquisto dei software STS (ad eccezione di aggiornamenti e contratti di assistenza).

* Lo sconto è applicabile solo ai nuovi utenti (residenti o domiciliati nel LAzio o in provincia di Foggia) o clienti kipendoff.

Attestato di partecipazione

Al termine del corso, a tutti gli iscritti sarà rilasciato un **Attestato** di partecipazione a certificazione dell'elevato livello raggiunto nella conoscenza e nelle capacità di impiego dei software S.T.S..

Calendario e durata del corso

Il corso si svolge nell'arco di 5 giorni per un totale di 37 ore.

Il corso si terrà presso la Sala Kipendoff, sita in Via Pietro De Francisci, 33 – Roma, dalle ore 9,30 alle ore 17,30 di ciascuna giornata prevista.

Le date previste per lo svolgimento del corso sono le seguenti:

lun 8 nov	didattica + esercitazione	- aspetti generali della progettazione secondo le NTC 2008 - impostazione dei criteri di progetto strutturali e geotecnici (dalla relazione geologica) - input della struttura da file di architettonico
mar 9 nov	esercitazione	- completamento modello struttura - analisi sismica, verifiche sismiche SLU
merc 10 nov	esercitazione	- verifiche SLE e manipolazione armature - verifica portanza delle fondazioni - progettazione solai - redazione disegni esecutivi
gio 10 nov	esercitazione	- redazione disegni esecutivi
ven 10 nov	esercitazione	- computo / relazione di calcolo

Per potere ottenere la certificazione finale di partecipazione è ammessa al massimo una giornata di assenza alle lezioni.

Costi

Quote di partecipazione:

€ 300,00 + IVA

€ 180,00 + IVA per **studenti** o **neolaureati** (da meno di un anno) e **clienti kipendoff** .

Per ulteriori informazioni telefonare al numero 06 9784 2638 / 06 45221 7680 oppure inviare una mail all'indirizzo info@pisante.com.

Modalità di iscrizione

E' possibile iscriversi al corso utilizzando il modulo on-line presente sul sito www.pisante.com/corsi o www.pisante.com/corsi.php?corso=101108