

ACR Win

Novità
2008 Edition

FERMO IMMAGINE
In tutte le procedure di **ACR Win** è stato attivato il "Fermo Immagine" ovvero la memorizzazione completa della situazione corrente di lavoro in termini di posizione, dimensione delle finestre etc... In tal modo nel momento in cui viene riavviata la procedura, il programma si predispono nella medesima configurazione.

DESCRIZIONI ARTICOLI
La Gestione Descrizione è stata potenziata con la possibilità di marcare una o più parole del testo di ciascun articolo con il carattere Grassetto / Italic / Sottolineato. In questo modo sarà possibile mettere in evidenza in stampa (video, carta, RTF o PDF) parti del testo in tutti i tabulati gestiti da **ACR Win**.

GESTIONE COMPUTO - LIBRETTO
Tramite il tasto destro del mouse è possibile ottenere una lista di tutte le registrazioni che hanno le formule identiche. Questa procedura può

risultare utile per un controllo approfondito nell'inserimento delle formule.

ELENCO PREZZI AGGIORNAMENTO AUTOMATICO CON NUOVO PREZZARIO*

Questa nuova procedura, del tutto trasparente all'utente, permette l'aggiornamento degli articoli d'elenco prezzi di progetto in coincidenza dell'uscita di nuovi prezzi regionali (es: nel luglio 2007 è uscito il prezzo Sicilia 2007 che sostituisce quello del 2004) in maniera sicura e precisa. Si risolve in tal modo il problema del cambiamento dei codici tra il vecchio ed il nuovo prezzoario.
*solo regione Sicilia

GESTIONE ALIQUOTE IVA IN COMPUTO E QUADRO ECONOMICO

La gestione di più aliquote IVA è stata resa operativa anche nel computo

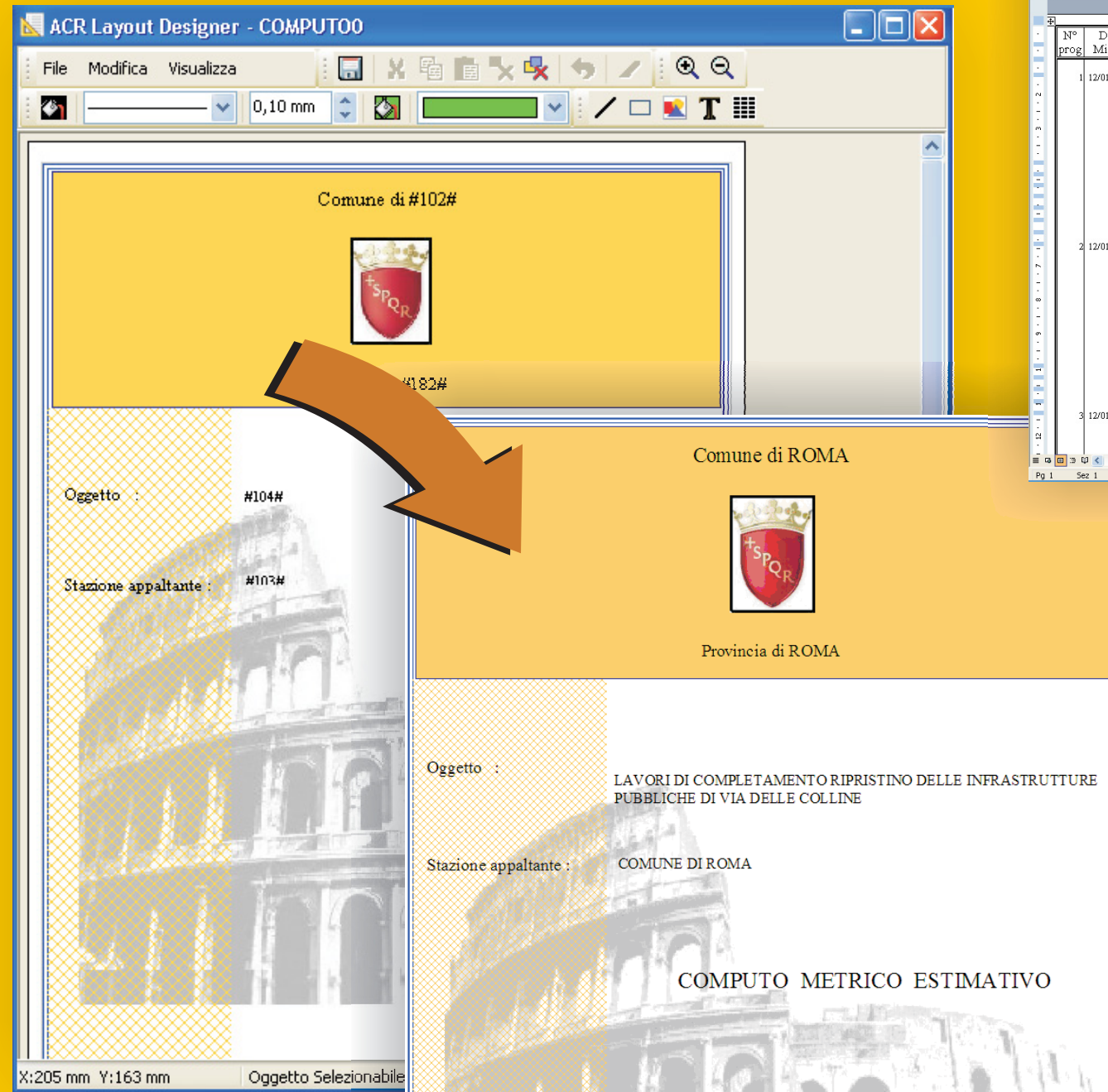
metrico, con modalità analoghe alla contabilità. Nel Quadro Economico una nuova icona permette di avere il riepilogo degli importi (imponibili) per aliquota IVA. Tramite il tasto destro del mouse, inoltre, è possibile creare nel quadro economico una registrazione completa di formula dinamica, per calcolare in automatico l'IVA in funzione dell'aliquota.

GESTIONE CAPITOLI / LIBRETTI - SPOSTA CARTELLA

Con questa procedura è possibile SPOSTARE un capitolo, subcapitolo o paragrafo in un punto qualsiasi del computo o libretto, in alternativa e più rapidamente (soprattutto per computi con molte cartelle) del Drag&Drop. Si sceglie direttamente la posizione finale (a tal fine risulta di grande aiuto l'albero dei capitoli/libretti tramite il doppio click del mouse) ed il programma riordinerà in automatico tutte le cartelle coinvolte nello spostamento.

ACR Layout Designer CAD Editor

Libertà assoluta nei tabulati

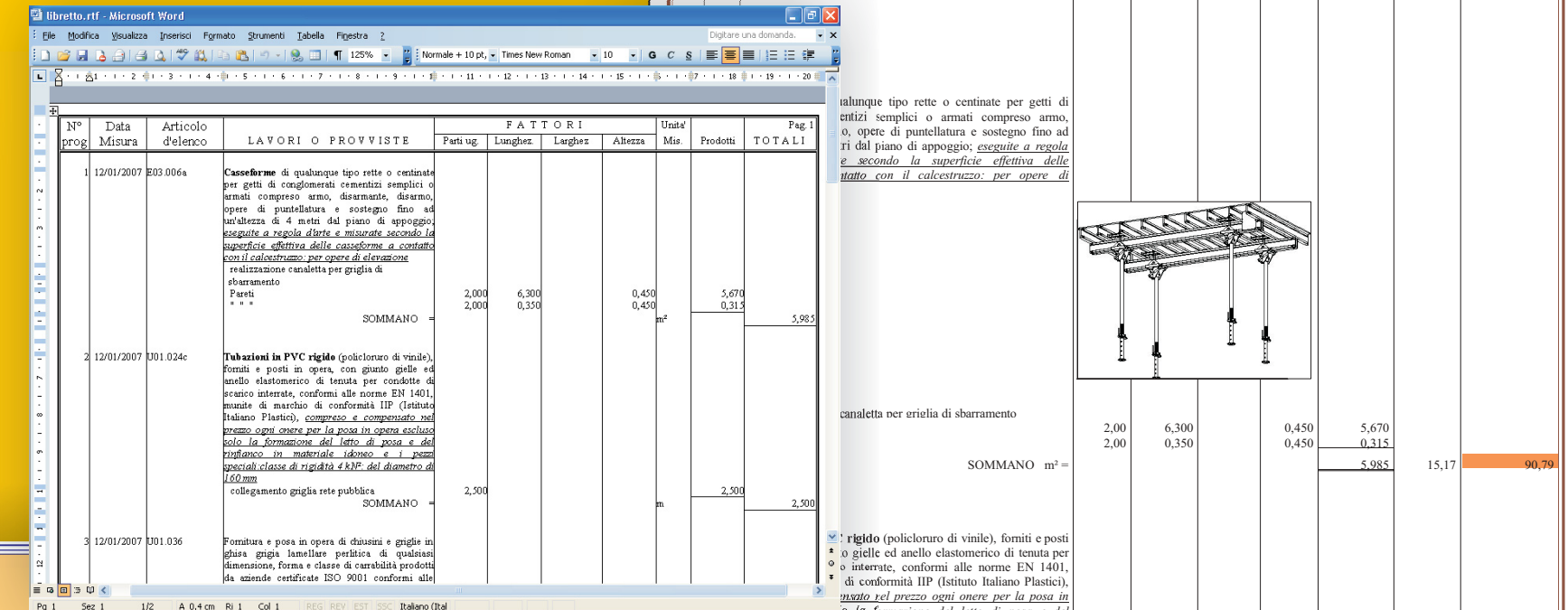


Con **ACR Layout Designer** piena libertà nella personalizzazione dei modelli.

Questo potente CAD grafico permette di agire sia sulle singole testate sia sulle pagine interne e finali dei vari documenti (ad es. computo metrico, libretto delle misure, etc...).

Più in particolare sarà semplice modificare le fincature delle varie pagine, inserire loghi e riquadri nelle testate, dimensionare nel modo voluto le colonne dei documenti, cambiare altezza e tipo di carattere delle varie scritte, modificare le firme finali.

Stampa testata di computo metrico



Stampe in formato RTF con piena libertà di modifica

COMUNE DI FIRENZE

Lavori di: Riparazione Danni e Adeguamento statico del Monastero di S. Chiara in Firenze

Impresa: **CONSTRUZIONI LUIGI & FIGLI s.n.c. - FIRENZE**

CONTRATTO in data 12/06/2001, n° 23/a di repertorio, registrato a Firenze in data 13/08/2003 al n°67 Mod.90 Vol. 14

CERTIFICATO N°12 per il pagamento della dodicesima rata di € 308.973,31
Per L.V.A. 10% € 30.897,33
Importo da pagare € 339.870,64

COMPUTO METRICO ESTIMATIVO

N°	Data	Importo
1	20/08/2003	317.196,24
2	27/11/2003	56.314,63
3	28/01/2004	54.670,62
4	21/03/2004	67.866,33
5	29/07/2004	140.421,49
6	26/09/2004	54.916,25
7	20/11/2004	100.203,37
8	14/02/2005	51.614,87
9	17/04/2005	66.131,01
10	05/06/2005	61.653,82
11	06/08/2005	30.171,22
12	05/01/2006	57.364,78
Totale		1.244.471,38

Il RESPONSABILE DEL PROCEDIMENTO
Visto il contratto col quale fu affidata alla predetta impresa la esecuzione dei suddetti lavori per l'aggiudicata somma di € 1.610.022,09 al netto del ribasso d'asta del 4,25 e atto di somministrazione per la somma stabilita.

Risultando dalla contabilità sino ad oggi che l'ammontare dei lavori eseguiti e delle spese fatte ascende al netto a euro 1.312.877,12 cioè:

Per lavori e somministrazione	1.244.471,38
Per materiali giac. in cantiere	68,46
Per lavori in economia	1.312,87
Per anticipazioni	68,46
Per oneri afferenti la sicurezza	1.312,87
Totale	1.312,87

di cui detrattando:
La ritenuta del 20% su euro 1.312.877,12
La ritenuta del % per infortuni
L'ammontare dei certificati precedenti
Dedotto il % recupero quota parte antic.

Il Responsabile
Dott. Arch. Ing. **Paola Rossi e Arch. Giuseppe Bianchi**

Il Direttore del
Dott. Ing. **Guido Rossi e Paolo Bianchi**

FIRENZE, 09/02/2006

Certificato di pagamento

Computo metrico con allegato grafico

Microsoft Excel - SCHIAVO.HTML

Importo lavori:	240.165,18	Costo sicurezza:	110,40	%Sicurezza:	0,046	%Media manodopera:	29,87
A1							
A							
B							
C							
D							
E							
F							
G							
H							
I							
J							
M							

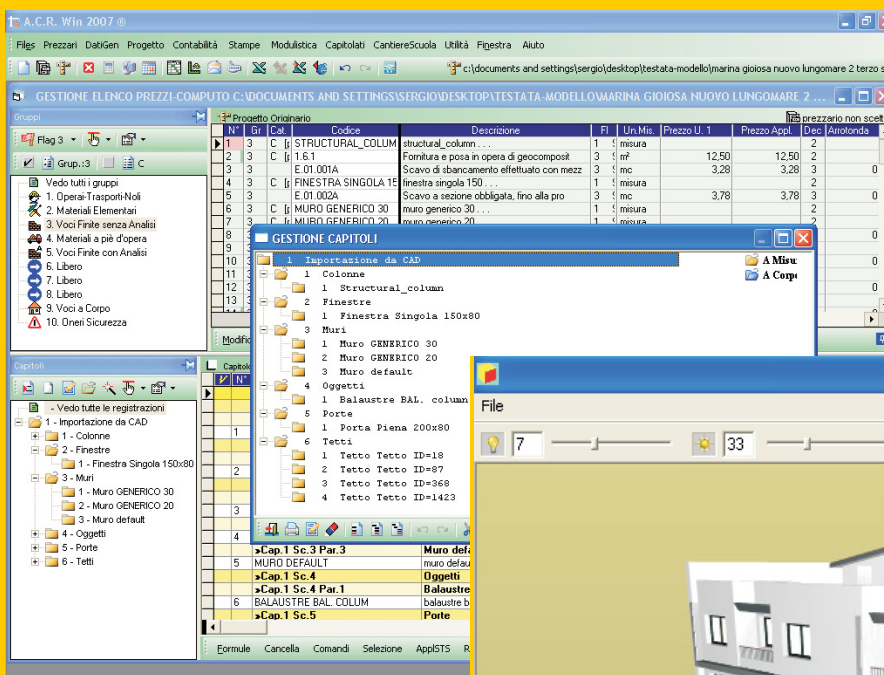
Esportazione dei tabulati in EXCEL®

N.E.P.	Codice Art.	Descrizione	Unità	Prezzo	
1	1.6.1	Voci Finite senza Analisi Fornitura e posa in opera di geocomposito con funzione di drenaggio , filtrazione delle acque, separazione e protezione meccanica, idonea per l'impiego fino a pressioni di confinamento di 100 kPa (5 metri di profondità) per le applicazioni come previsto dalle norme EN 13249, EN 13250, EN 13251, EN 13252, EN 13253, EN 13254, EN 13255, EN 13257, EN 13265 . Il geocomposito è costituito da tre elementi distinti, due geotessili filtranti in filamenti di poliestere o polipropilene, le cui caratteristiche rispondono alle norme EN ISO 10319 , e da un nucleo separatore tridimensionale drenante (georete) ad alto indice alveolare superiore al 90% costituito da filamenti in poliammide aggrovigliati e termosaldati. I due geotessili sono saldati alla struttura intermedia tridimensionale nei punti di contatto e su tutta la superficie. Il geocomposito deve avere bassa infiammabilità e scarsa produzione di fumo, essere atossico ed idoneo per l'impiego in presenza di acqua potabile. Il geocomposito deve avere le seguenti caratteristiche prestazionali: resistenza a trazione (EN ISO 10319) ? 6,7 kN/m; permeabilità normale al piano (EN ISO 11058) 70,00 l/(s* m2); capacità drenante nel piano longitudinale (EN ISO 12958) sotto un carico di 20 kPa e gradiente i=1 1,50 l/(m*s); capacità drenante nel piano longitudinale (EN ISO 12958) sotto un carico di 100 kPa e gradiente i=1 0,30 l/(m*s) per ogni m2 di superficie coperta dal geocomposito	EURO DODICI/50	€/m²	12,50
2	E.01.001A	Scavo di sbancamento effettuato con mezzi meccanici compresa la rimozione di arbusti e ceppaia, la profilatura delle pareti, la regolarizzazione del fondo, il carico sugli automezzi ed il trasporto a rinterro o rilevato nell'ambito del cantiere fino ad una distanza massima di 1.500 m: in rocce sciolte (argilla, sabbia, ghiaia, pozzolana, lapillo, terreno vegetale e simili)	EURO TRE/28	€/mc	3,28
3	E.01.002A	Scavo a sezione obbligatoria , fino alla profondità di 2 m, compresa l'estrazione e l'aggetto di eventuali acque, fino ad un battente massimo di 20 cm, il carico su mezzi di trasporto e l'allontanamento del materiale scavato fino a una distanza massima di 1.500 m: in rocce sciolte (argilla, sabbia, ghiaia, pozzolana, lapillo, terreno vegetale e simili)			

Descrizione articoli con il carattere Grassetto / Italic / Sottolineato

ACR Win Novità 2008 Edition

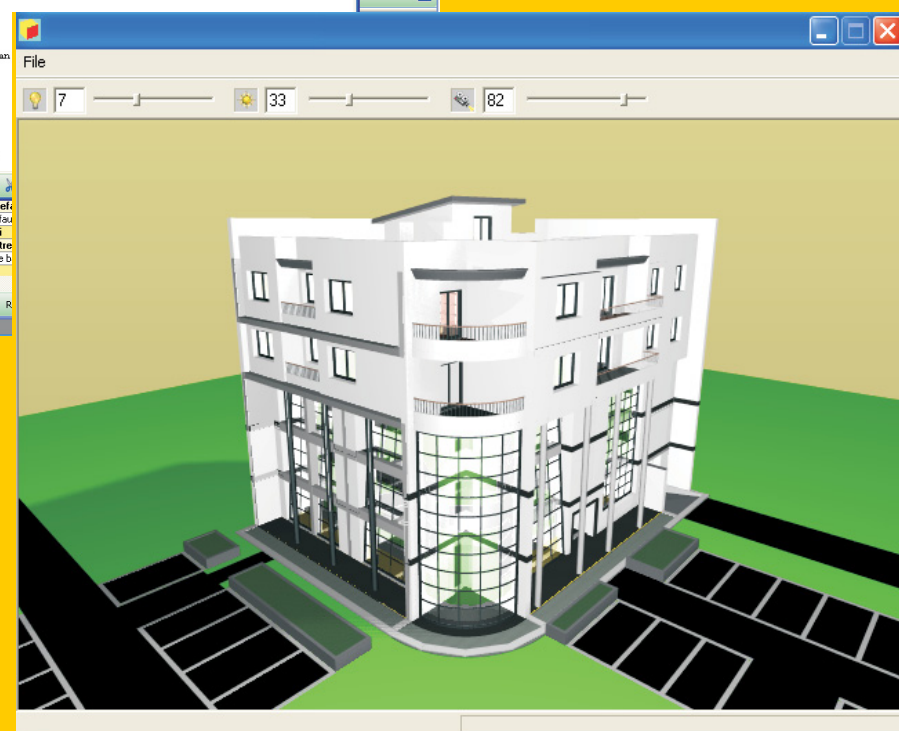
CIT Win Novità 2008 Edition



“composizione a strati” tipica ad esempio per elementi quali i Muri, i Tetti ed i Solai. Questi elementi già nella gestione del disegno architettonico possono presentare una suddivisione per strati; un muro ad esempio può essere suddiviso in intonaco interno, strato di mattoni, intonaco isolante esterno e così via.

5) di modificare la "Composizione a Strati" degli elementi architettonici aggiungendo o eliminando gli strati;

6) di associare le voci di prezzo ai

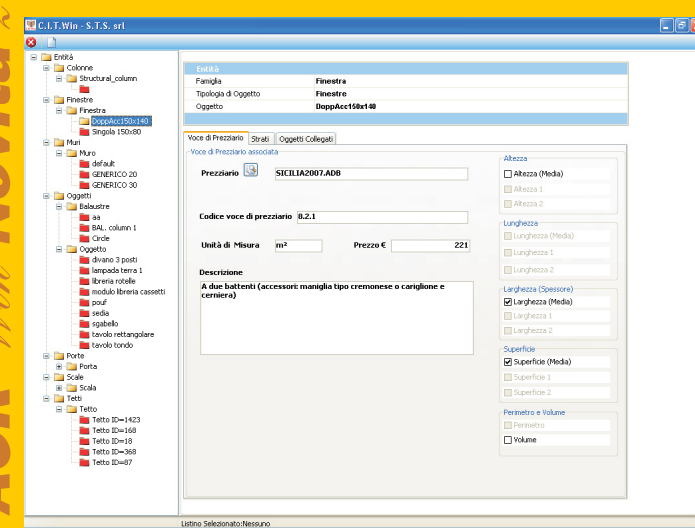


Importazione automatica computo da vari CAD architettonici: Revit®, ArchLine®, Architectural Desktop®, etc....

CIT Win - IMPORTAZIONE DA VARI CAD

Il programma **CIT Win (Cad Import Tool)** è uno strumento molto versatile per l'estrapolazione del computo metrico direttamente dal disegno architettonico, gestito dai più diffusi CAD in commercio, e la successiva esportazione nel programma di computo e contabilità lavori **ACR Win**. La lettura del disegno e la successiva codifica nel computo viene effettuato mediante semplici e veloci passaggi.

In particolare i programmi da cui si può effettuare il computo sono i seguenti: **Revit®, ArchLine®, Architectural Desktop®, etc....**



Maschera principale di gestione di CIT Win

Architectural Desktop®, etc....

Questo nuovo modulo permette:

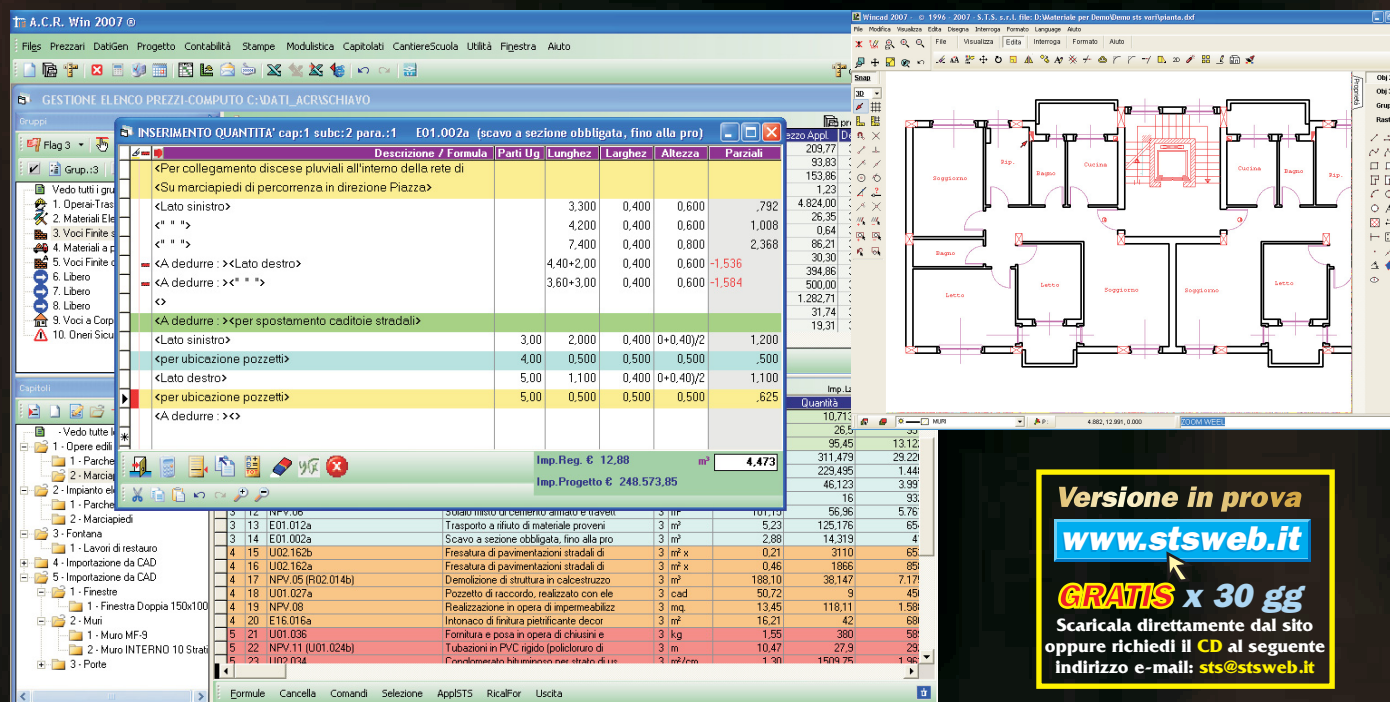
- 1) di importare realmente gli elementi architettonici del vostro progetto;
- 2) di importare le caratteristiche reali degli elementi architettonici del progetto;
- 3) la gestione della "Importazione Analitica" degli elementi architettonici;
- 4) gestire gli "Strati" dell'elemento nel caso in cui l'elemento architettonico presenta una

single elementi ed ai singoli strati in due possibili modi:

- Scegliendo il prezzo da associare da un Prezzario Regionale o qualsiasi altro prezzario di riferimento (della CCIAA, della Provincia, del Comune, Ente, etc...);
- Associando un "prezzo libero" definito dall'utente.

7) di scegliere le misure da importare nel computo di **ACR Win** sia per gli elementi che per gli strati;

8) di associare ad ogni elemento letto dal CAD di riferimento, un numero illimitato di "Oggetti Collegati" e per ciascun "Oggetto Collegato" sarà possibile associare una voce di prezzo e sarà inoltre possibile scegliere le misure da importare. Ad esempio ad un infisso gestito nel disegno architettonico si può associare l'oggetto soglia in marmo.



Versione in prova
www.stsweb.it
GRATIS x 30 gg
 Scaricala direttamente dal sito oppure richiedi il CD al seguente indirizzo e-mail: sts@stsweb.it

ACR Win Contabilità tecnica

Prezzi singoli moduli	230	120	80	160	500	100
1 Computo (Mod. Base)						
2 Cronoprogramma						
3 Capitolati						
4 Analisi Prezzi						
5 Contabilità LL.PP.						
6 Interessi Legali e Mora						

Per l'acquisto contestuale di più programmi di Contabilità Tecnica (escluso ACR Light) saranno effettuati i seguenti sconti:
 2 programmi 15% - 3 programmi 20% - 4 o 5 programmi 25%

La versione **LIGHT** ha le stesse caratteristiche della versione **No Limits**, ma è limitata a 100 voci in elenco, 150 registrazioni in computo e 150 registrazioni nel libretto. E' possibile integrarla alla versione **No Limits** pagando la differenza tra i prezzi di listino.

Prezzi Versione LIGHT

Tutti i software **STS** sono interfacciati con **ACR Win** per il computo automatico dei materiali.

Prezzi Versione No Limits

Descrizione dei singoli moduli ACR Win

ACR Entry	230	1) Computo : elenco prezzi, computo metrico, stima lavori, quadro comparativo, perizia di variante. WinCAD (cad per il collegamento dinamico con il computo), WinEditor.
ACR Entry Plus	360	2) Cronoprogramma : diagramma di Gantt, calendario di progetto, incidenze di produttività, diagramma di produttività mensile.
ACR Junior	490	3) Capitolati : gestione capitolati speciali d'appalto (oltre 20 capitolati su file RTF)
ACR Basic	580	4) Analisi Prezzi : (compre oltre 3500 analisi già caricate).
ACR Senior	890	5) Contabilità LL.PP. : lavori a corpo ed a misura, libretto, S.A.L., registro, certificati, liste in economia.
Cantiere Scuola	300	6) Interessi legali e di mora : calcolo automatico interessi per ritardi di contabilizzazione o di emissione dei titoli di spesa.
CIT Win	170 - 340	Importazione in ACR Win da CAD: Revit®, ArchLine®, Architectural Desktop®, etc....

I prezzi indicati si intendono in euro Iva al 20% esclusa. Comprendono una protezione hardware, 1 manuali operativi, un CD e l'assistenza telefonica per tre mesi dalla data di acquisto.

E-Mail: acr@stsweb.it
sts.bologna@stsweb.it
sts.siracusa@stsweb.it

Assistenza: 095/7252561
 051/6334066
 0931/66220

Vengono messi a disposizione, **GRATUITAMENTE**, tutti i prezzari ufficiali regionali in vigore, 5.000 voci di analisi precaricate per impianti elettrici, termici, edili, idraulici, etc... e circa una ventina di Capitolati Speciali d'Appalto.

www.stsweb.it



Software Tecnico Scientifico®

Via Tre Torri, 11 - 95030 S. Agata li Battiati (CT) Corso Gelone, 39 - 96100 Siracusa
 e-mail: sts@stsweb.it e-mail: sts.bologna@stsweb.it
 tel. 095/7252559-7254855 fax 095/213813 tel. 0931/66220



Via Michelino, 67 - 40127 Bologna
 e-mail: sts.bologna@stsweb.it
 tel. 051/6334066 fax 051/6337244

Computo Metrico - Contabilità LL.PP. - Capitolati - Gantt



2008 Edition

Software Tecnico Scientifico®

www.stsweb.it

ACR Win®

ACR Win Novità 2008 Edition